

DYNAVISIO

Libérez la créativité qui est en vous, même à distance !



Communication
gestuelle



Présentation
active



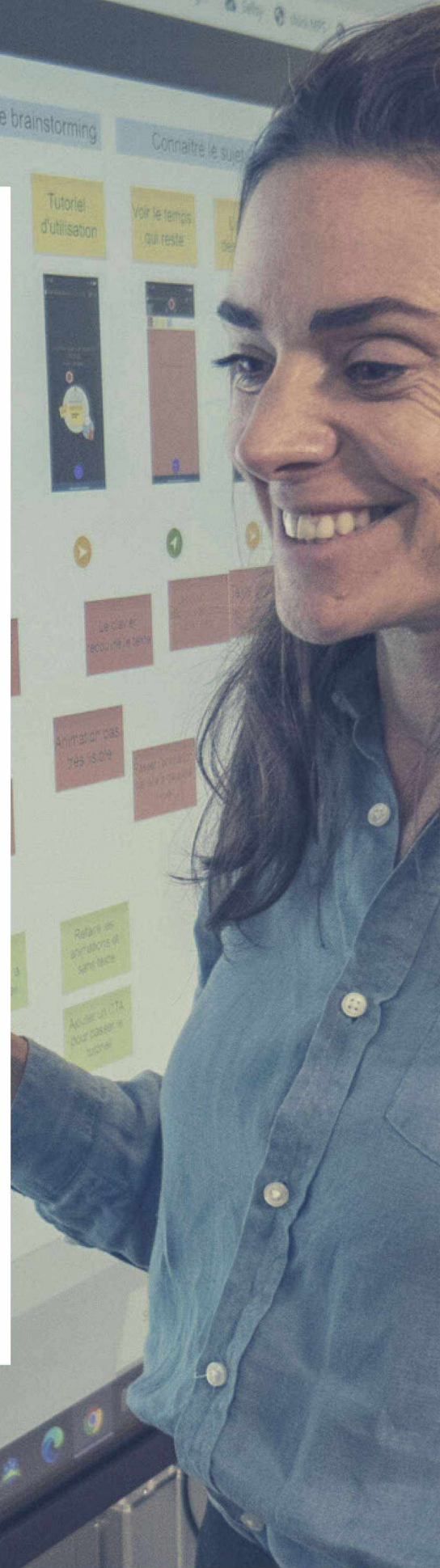
Liens profonds



Visioconférence
libérée

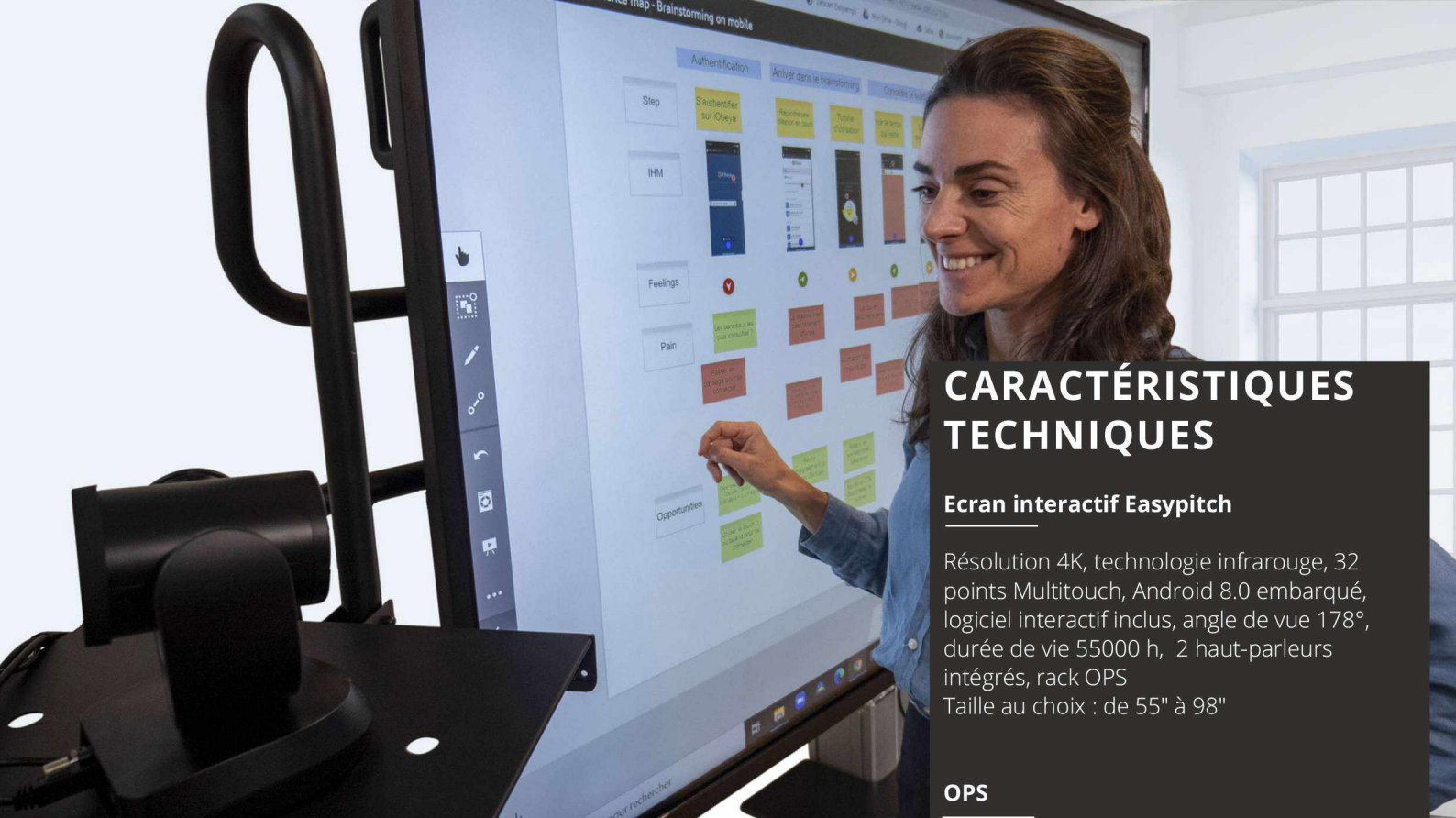
Alors que la technologie de la visioconférence pénètre dans de plus en plus de salles de réunion, de conférence et même des salles de classe, ces visioconférences deviennent rapidement ennuyantes si vous n'utilisez pas le bon équipement qui vous permet d'être en lien intime avec vos collègues à distance, vous les regardez en action sur l'écran comme si vous étiez avec eux dans la même salle de réunion.

Nous vous proposons désormais **la solution ultime DYNAVISIO** pour optimiser vos visioconférences, et libérer vos présentations et échanges. Un package complet de très haute technologie, intégrant un écran interactif tactile avec le meilleur support motorisé réglable en hauteur, ainsi qu'une caméra multidirectionnelle professionnelle sur son support dédié et son micro déporté.



Pour en savoir plus sur DYNAVISIO et nos solutions, contactez-nous !

+33 (0) 1 71 86 46 60 | pinar.bingol@easylamps.fr | www.easylamps.eu



CARACTÉRISTIQUES TECHNIQUES

Écran interactif Easypitch

Résolution 4K, technologie infrarouge, 32 points Multitouch, Android 8.0 embarqué, logiciel interactif inclus, angle de vue 178°, durée de vie 55000 h, 2 haut-parleurs intégrés, rack OPS
Taille au choix : de 55" à 98"

OPS

Windows 10pro intégré, système d'exploitation 64 bits, processeur x64, processeur Intel® Core™ 7e Génération, disque dur interne SSD M2.2242 de 128 GB, HDMI (jusqu'à 4K @ 60 Hz)
Modèles au choix i5 & i7

Support Conen

Colonne motorisée ajustable en hauteur, 50 cm de hauteur ajustable avec une tablette centrale, base mobile avec roulette ou fixe avec une platine, VESA jusqu'à 800x600, charge maximale 150kg

Bras de caméra

Support de caméra en acier noir compatible uniquement avec les supports Conen

Caméra pro Aver

HD intégrale & 4K, cadrage intelligent Smart Frame, true WDR de Sony, zoom total X18, streaming vidéo et commande à distance géré sur IP, IA détection humaine, 10 pré-réglages par télécommande, panoramiques rapides, certifiée ZOOM et Microsoft Teams

Micro

Portée du haut-parleur jusqu'à 4,60m, commandes tactiles de réglage de son ou mise en sourdine du volume, possibilité d'ajouter deux micros supplémentaires en chaîne.



ÉCRAN INTERACTIF EASYPITCH

Transformez votre manière de collaborer ensemble avec la nouvelle génération d'écran Easypitch. Vous bénéficiez d'une résolution 4K, de 32 points multitouch, d'un logiciel interactif intégré est bien plus encore. Un OPS de version Windows 10pro intégré vous donne accès direct à tout votre bureau instantanément depuis l'écran.

L'écran Easypitch est disponible dans toutes les tailles de 55" à 98 pouces.



SUPPORT CONEN POUR ÉCRAN

Étoffez votre écran Easypitch d'un support adapté à votre écran Easypitch pour une meilleure mobilité. Les supports Conen sont conçus de matériaux solides et design, supportant de très lourdes charges et garantissant une longue durée de vie. Motorisés et ajustables en hauteur, vous avez le choix entre les modèles mobiles à roulettes ou fixes sur platine avec la tablette permettant d'accueillir le micro.

Différentes configurations disponibles !



CAMÉRA & MICRO AVER

Lancez simplement votre visioconférence pour vivre une expérience audiovisuelle immersive. La caméra professionnelle d'Aver est un système audiovisuel puissant ultra haute résolution. Avec la mise au point automatique et l'outil IA de détection humaine la caméra suit tous vos mouvements et délivre des images splendides même en plan large. Son micro déporté jusqu'à 4,6m permet de capturer tous les intervenants et vous offre un son parfait sans aucun bruit.



SUPPORT DE CAMÉRA

La caméra dispose d'un support avec une étagère dédiés. Un bras se fixant sur le côté du support de l'écran Easypitch pour bien maintenir la caméra et optimiser son angle de direction. Ce support vous permet d'être en face avec votre interlocuteur distant qui suit en temps réel vos gestes et vos manipulations directes sur l'écran, ce qui donne vie à vos échanges et crée du lien avec vos collaborateurs.