



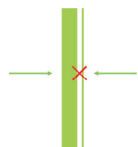
TALwin

Paperboard numérique

TALwin est un paperboard numérique très simple à utiliser avec toutes les fonctionnalités dont vous avez besoin pour former et exposer des idées devant vos collaborateurs ou étudiants.

Il offre une expérience tactile exceptionnelle grâce à la technologie Silk-In® où naviguer, annoter et effacer n'ont jamais été aussi intuitif. Il permet de distinguer le doigt et le stylet, mais aussi la paume de la main. Cela permet, par exemple à deux personnes de travailler en même temps avec deux couleurs différentes, ou de pouvoir rapidement écrire et déplacer les éléments tracés et bien sûr de les effacer d'un revers de main.

Pour ceux qui n'aiment pas utiliser leurs doigts, tout peut se faire au stylet et le tampon effaceur magnétique permet d'effacer de façon confortable quand on ne souhaite pas utiliser la paume.



Technologie Silk-In à matrice de capteurs redondante



Connectivité Cloud
(Dropbox, OneDrive, Google Drive)



Réseau Wifi
Réseau ethernet filaire
Diffusion réseau sans fil



Affichage portrait
ou paysage sur un
support rotatif



Garantie constructeur
3 ans sur site

Les capacités de l'écran

TALwin se distingue avec sa résolution UHD, sa luminosité élevée et ses couleurs riches, offrant une expérience visuelle incomparable. La technologie Silk-In intégrée garantit une expérience d'écriture fluide et réaliste. De plus, le TALwin est livré avec une suite logicielle complète, offrant une utilisation optimale de ses fonctionnalités. TALwin associe un écran de premier choix, une expérience d'écriture immersive ainsi qu'une connectique complète.

Technologie Silk-In intégrée

Grâce à la technologie Silk-In, l'écran interactif offre une excellente lisibilité, même dans des conditions de forte luminosité et avec un contraste optimisé.

Avec Silk-In, le tactile de l'écran est plus précis et ultra réactif sans effet de parallaxe.



Redimensionnez votre espace bureautique

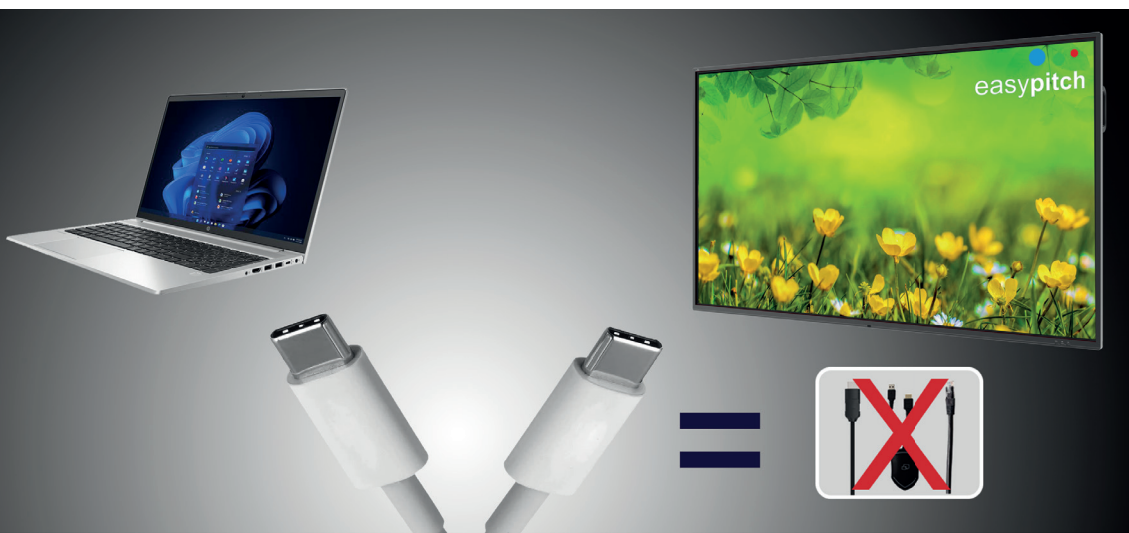
Partagez vos documents bureautiques Word, Excel et PowerPoint pour agrandir l'affichage de tous vos contenus et faciliter l'interaction.

TALwin intègre également la suite logicielle WPS Office pour créer directement vos documents depuis l'écran interactif.



Connectique ultra complète

TALwin intègre une connectique complète pour varier le branchement de vos périphériques. Bénéficiez d'une connexion filaire via HDMI, VGA, USB Touche et USB-C, compatibles MacOS et Windows.



2 USB-C
4 fonctionnalités

Affichage (DP 1.2)

Retour tactile (Touch)

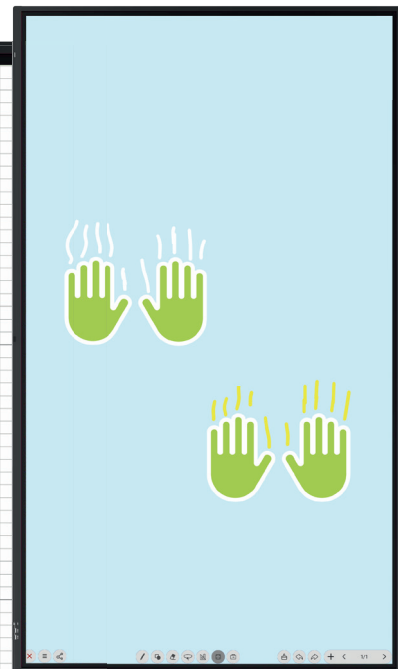
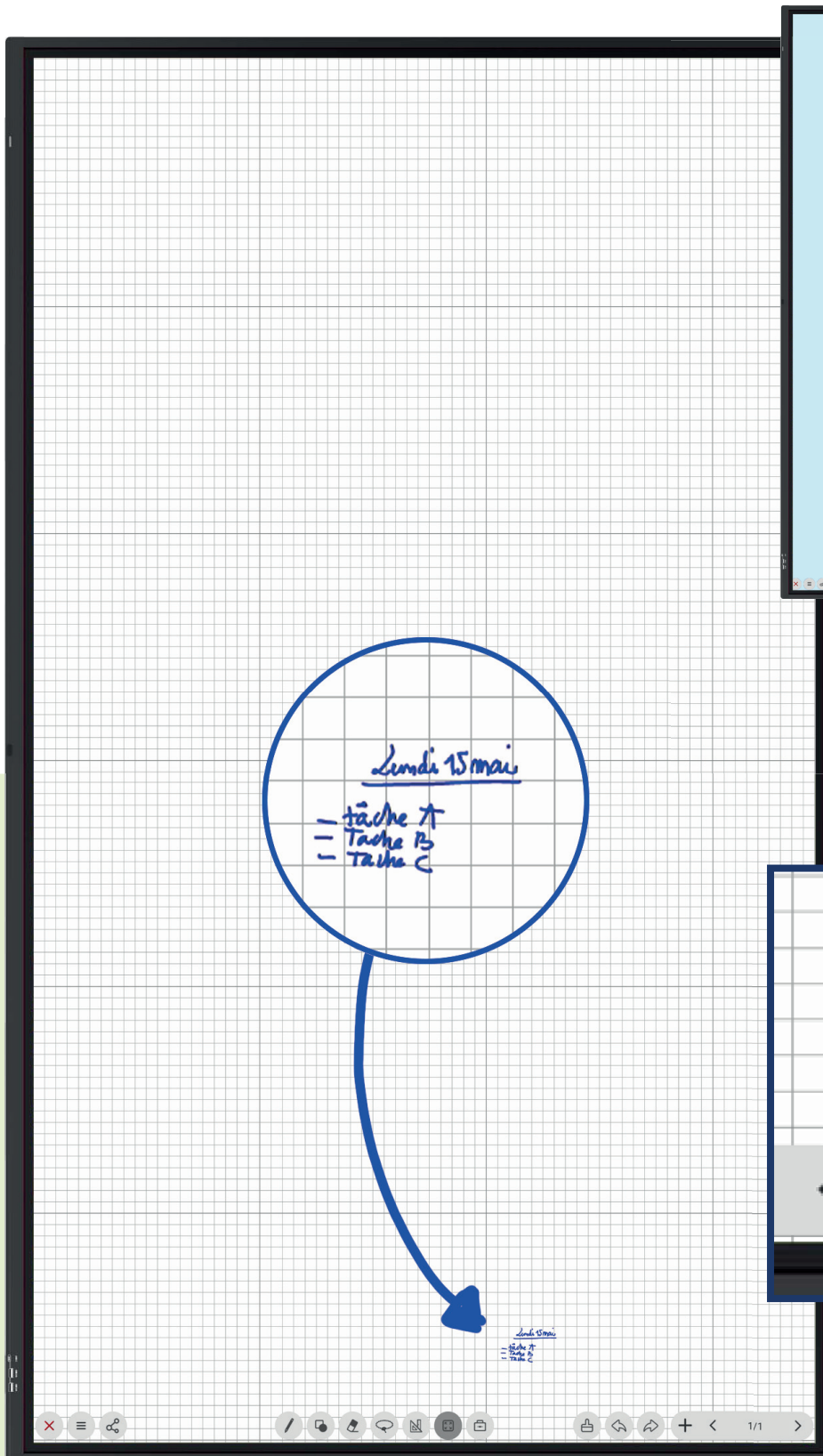
Connexion réseau

Charge 100W

Paperboard numérique

Le paperboard numérique du TALwin est bien plus qu'un tableau blanc. c'est un outil puissant qui donne vie à vos idées instantanément. Avec sa combinaison de fonctionnalités avancées et sa convivialité, il offre une expérience d'écriture réelle et stimule votre créativité.

Surface infinie pour une créativité illimitée



Profitez de grandes possibilités de collaboration. Jusqu'à 20 utilisateurs peuvent écrire et interagir en simultané.



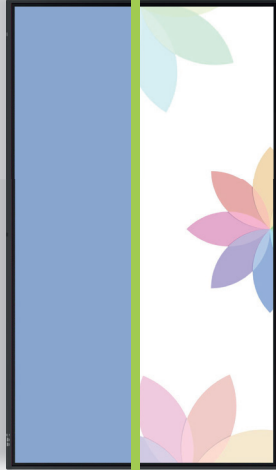
Travaillez en mode illimité sur une toile numérique infinie, ou en mode livre en ajoutant une multitude de pages.

Usage multifonctionnel

Le paperboard numérique TALwin est multifonctionnel. Il offre un navigateur embarqué, un outil de partage d'annotations, une option de fond personnalisable et une palette d'outils pour écrire, dessiner et enseigner. Cette combinaison de fonctionnalités avancées favorise la créativité, la collaboration et facilite l'enseignement, tout en offrant une expérience d'écriture réaliste et immersive.



Navigateur embarqué



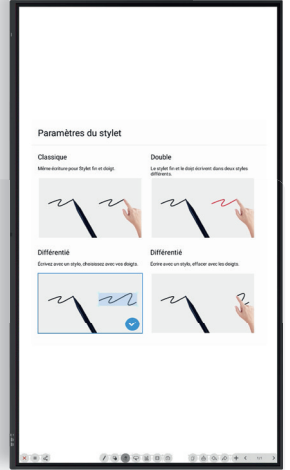
Fond personnalisable



Division de la surface d'écriture



Partage d'annotation



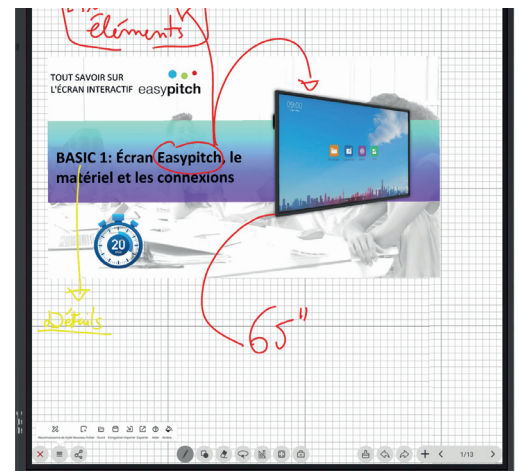
Différenciation stylet/doigt avec 4 configurations possibles

Options d'importation polyvalentes

Le paperboard numérique du TALwin permet d'importer des documents PDF ou UboardMate et de les annoter, ce qui facilite la collaboration et l'échange d'idées.

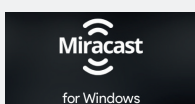
Ouvrez également des fichiers images ou GIF directement dans le paperboard pour illustrer vos présentations et enrichir votre contenu de visuels.

Enregistrez vos supports en différents formats : pdf, jpeg, gif, ubm...



Partagez depuis l'appareil de votre choix

TALwin prend en charge plusieurs solutions de cast pour diffuser le contenu de vos appareils sur grand écran avec un retour tactile. Vous avez la possibilité de choisir la solution qui convient à votre environnement : Android, Windows ou MacOS.



Miracast



Google Cast



Eshare

Option batterie mobile Easypitch LiFePO4

Batterie Easypitch LiFePO4 mobile compacte rendant l'écran et les périphériques autonomes. Batterie durable, facile à utiliser, avec système de fixation intégré.



Taille d'écran	55"	65"
Type de batterie	Easypitch LiFePO4-700	
Capacité de la batterie	691Wh	
Puissance en continu	600 W	
Puissance en crête	1200 W	
Connexion	Prise d'alimentation, USB	
Autonomie	4h	3h
Dimensions (LxHxP) mm	298 × 174 × 197	
Poids (Kg)	8,5	

Caractéristiques TW24



		EP55-TW24	EP65-TW24
DALLE	Taille de l'écran	55" 4K	65" 4K
	Technologie de la dalle	TFT-LCD	
	Résolution	4K (3840 x 2160)	
	Brillance	420 cd/m ²	
	Contraste	5000 : 1	
	HDR	>10000 : 1	
	Temps de réponse	5 ms	
	Fréquence	60 Hz	
	Angle de vue (H-V)	178°	
	Éclairage	Direct LED	
	Durée de vie moyenne	> 120 000 heures	
	Orientation	Horizontale / Verticale avec support	
	Anti lumière bleue	Oui	
	TACTILE	Méthode de détection	Technologie Silk-In à matrice de capteurs redondante
Technologie tactile		Technologie d'écriture sans écart, Silk-In (écriture naturelle)	
Nombre de points de contact		32 points	
Nombre de points de contact en écriture simultanée		20 points	
Temps de réponse		<= 5 ms	
Taille minimal du contact		5 points Φ3mm	
Résolution du toucher		32768 x 32768	
Différenciation entre le stylet et le doigt		4 configurations disponibles : 1 / Écriture stylet fin + doigt : tracés identiques 2 / Écriture stylet fin + doigt : tracés identiques, couleurs différentes 3 / Écriture différenciée : écriture stylet, sélection au doigt 4 / Écriture différenciée : écriture stylet + effacement au doigt	
Différenciation des stylets		2 types de stylets avec reconnaissance du mode différencié en utilisation simultanée (couleurs différentes, tracés différents...)	
Stylets		Quatre stylets livrés avec chaque écran de deux types différents (2+2)	
Détection de la paume		Oui, par défaut, mais possibilité d'activer le rejet de la paume	
Annotations sur toutes les sources		Oui	
Reconnaissance gestuelle		Oui, dans Windows et Android	
Interface de communication		USB 3.0	
CONNECTIVITÉ	HDMI 2.0 (entrées)	2 HDMI 2.0 (côté) ; 1 HDMI 2.1 (côté)	
	HDMI (sortie)	1 (Côté)	
	VGA (entrée)	1 (Dessous/DE-15F)	
	VGA Audio (entrée)	1 (Dessous/Mini Jack)	
	DisplayPort 1.2 (entrée)	1 (Côté)	
	Digital Audio (sortie)	1 (Dessous/Numérique optique)	
	Audio mini-jack (sortie)	1 (Dessous/Mini Jack)	
	USB 3.0	3 (2 Dessous, 1 Dessus/Type-A)	
	USB type C (DP1.2+TOUCH USB+20W power)	1 (Façade/Type-C)	
	USB type C (DP1.2+100W+TOUCH USB)	1 (Côté/Type-C)	
	USB 2.0	1 (Dessous/Type-A)	
	RS-232C	1 (Dessous/DB-9F)	
	LAN RJ 45 (entrée)	1 (Dessous/RJ45 pour 10/100/1000 BaseT)	
	LAN RJ 45 (sortie)	1 (Dessous/RJ45 pour 10/100/1000 BaseT)	
	Wi-Fi	1X 802.11 ax (Wi-Fi 6)	
	Sorties tactiles	4 (Côté / 2 USB Type-B, 2 USB Type-C)	
	Bluetooth	5.0	
	Emplacement OPS	Oui	

Caractéristiques

TW24

		EP55-TW24	EP65-TW24
SON	Audio (Puissance RMS)	2x20 W RMS	
	Système sonore	Système Down Firing (effet de sol pour améliorer le son)	
	Modes sonores (égalisation)	Standard/Paroles/Musique/Cinéma/Sports/Personnalisé/Subwoofer 15W	
INFORMATIQUE	CPU	ARM Cortex A73x4+ARM Cortex A53x4	
	GPU	Mali-G52 MP8	
	Système d'exploitation Android	11.0	
	Mémoire	8 GB	
	Sockage interne	64 GB	
	Gestion à distance	Oui	
	Connectivité Cloud	Dropbox, OneDrive, Google Drive	
	Compatibilité Windows/Linux/Mac	Oui	
OSD	OSD langues	Anglais / Français / Italien	
CARACTÉRISTIQUES PHYSIQUES	Dimensions de l'écran (L x H x P)	1270.8X751X85	1490.1X875.1X85
	Dimension de l'emballage en carton (L x H x P)	1395x230x875	1839x1127x230
	VESA® Position fixation (L x H)	600 x 400 (mm), M8 Screw (rotatif)	800 x 600 (mm), M8 Screw (rotatif)
	Poids de l'écran	30 Kg	49 Kg
	Poids de l'écran avec emballage	42 Kg	63 Kg
	Verre de protection	Verre trempé (7 Mohs - 9H) - Anti-reflets - par gravure chimique Easypitch (R) - Sans Airgap	
ALIMENTATION	Alimentation	AC 100-240 V 50 / 60Hz	
	Alimentation batterie (optionnelle)	Batterie Easypitch LiFePO4-700 ; 691 Wh	
	Autonomie batterie	4 heures	
	Consommation Mode éco minimum	41	55
	Consommation Mode éco standard	97	131
	Consommation maximale en fonctionnement	113	154
	Puissance maximale délivrée par l'alimentation	300	400
	Consommation en veille	<= 0.5 W	
	Wake on line	Oui	
	Bouton d'alimentation en façade	Oui	
	Senseur de lumière	Oui	
	Senseur ÉCO	Oui	
	Certification Energy Star	Oui	
CONDITIONS ENVIRONNEMENTALES	Températures en fonctionnement	0 - 40	
	Températures de stockage	-20 - 60	
	Humidité relative en fonctionnement	20 - 80 % RH (Sans condensation)	
	Humidité relative de stockage	10 - 90 % RH	



55"

65"